



MSAP

شرکت
ماشین سازان البرز پیمان
Machine Sazan Alborz Peyman





MSAP

مکانیزم جایگذار کیسه روی تریلر

Track Loading Machine



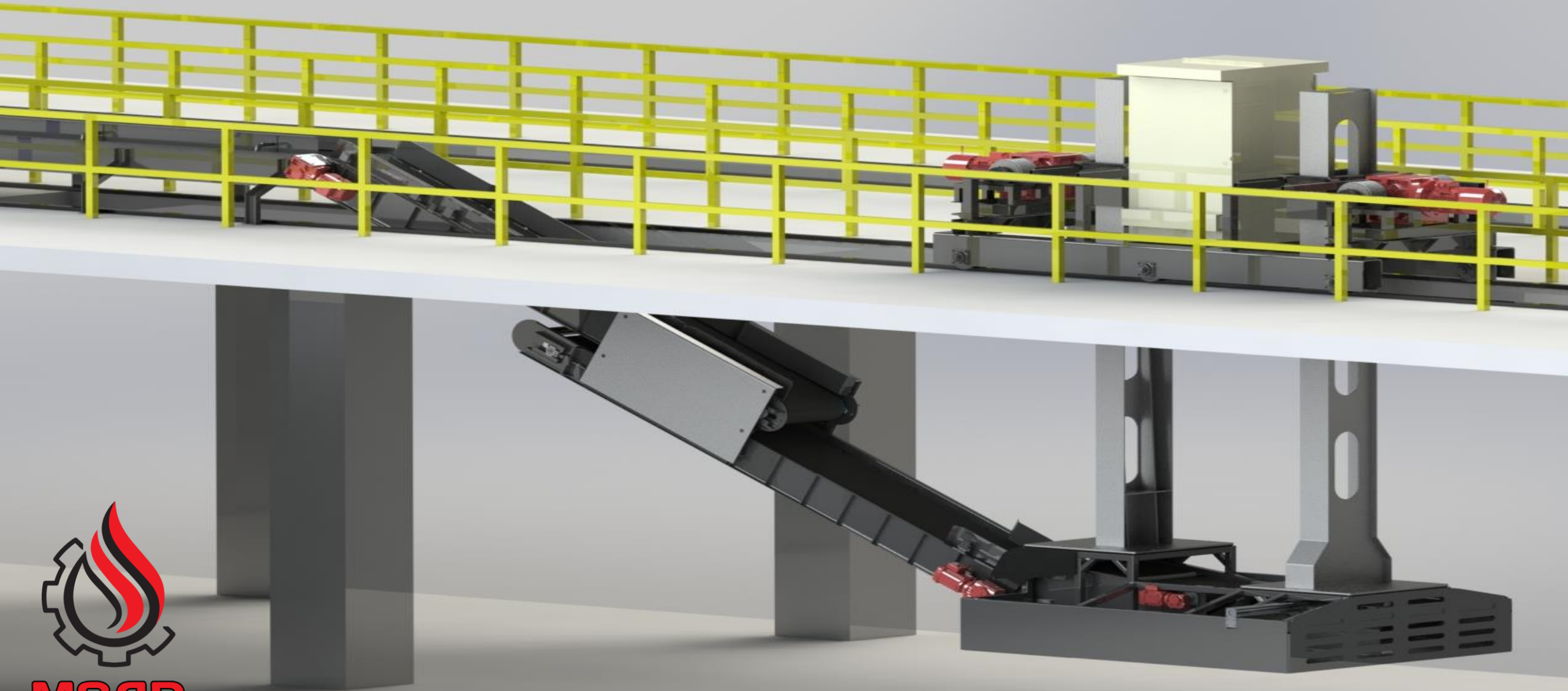


مکانیزم جایگذار کیسه روی تریلر



Track Loading Machine

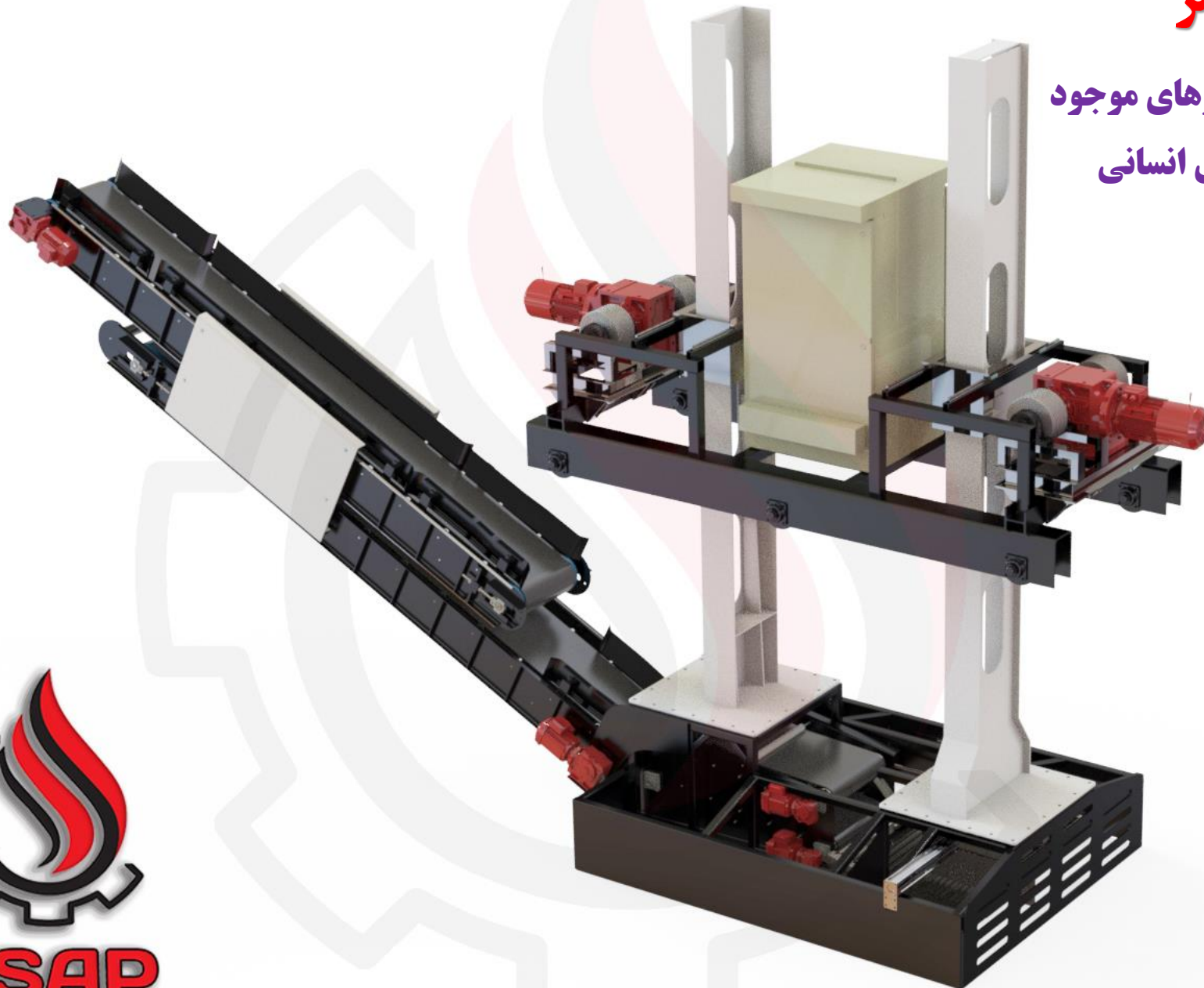
مکانیزم جایگذار کیسه روی تریلر



MSAP

مکانیزم جایگذار کیسه روی تریلر

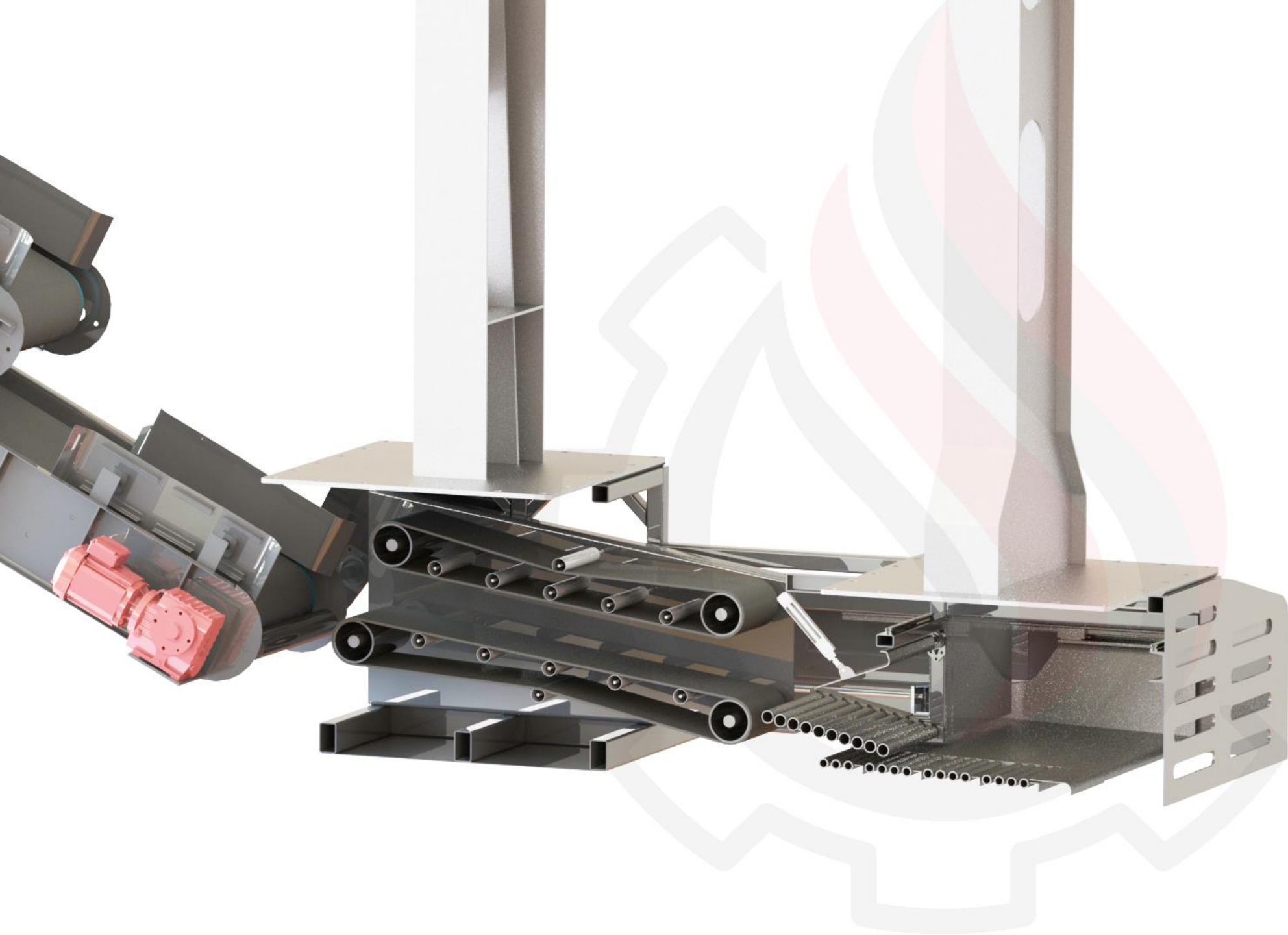
- ❑ اعمال حداقل تغییرات در محل نصب و کانوایرهای موجود
- ❑ چیدمان اتوماتیک کیسه‌ها بدون دخالت نیروی انسانی
- ❑ وجود یک اپراتور جهت تنظیمات اولیه
- ❑ سرعت عملکرد متناسب با خط تولید
- ❑ سازگار با انواع تریلی‌ها
- ❑ رعایت نکات ایمنی در عملکرد مکانیزم
- ❑ سهولت در امر تعمیرات و نگهداری



مکانیزم جایگذار کیسه روی تریلر

- محفظه چیدمان کیسه‌ها و تخلیه همزمان ۵ کیسه بر روی کفی تریلی
- کانوایر واسط جهت رعایت زمانبندی عملکرد مکانیزم و تنظیم شکل و جهت قرارگیری کیسه‌ها
- کالسکه حرکت طولی و تنظیم‌کننده موقعیت عرضی محفظه چیدمان نسبت به تریلی
- ستون اصلی مکانیزم جهت ارتباط محفظه چیدمان با کالسکه و تامین حرکت عمودی محفظه چیدمان
- تجهیزات برقی و اتوماسیون
- عملگرهای پنوماتیک و برقی





نوار نقاله مورب

- ❖ رابط میان محفظه چیدمان و کانوایر ثابت
- ❖ قابلیت تنظیم ارتفاع، زاویه و طول
- ❖ قابلیت جدا شدن از محفظه چیدمان جهت بارگیری دستی



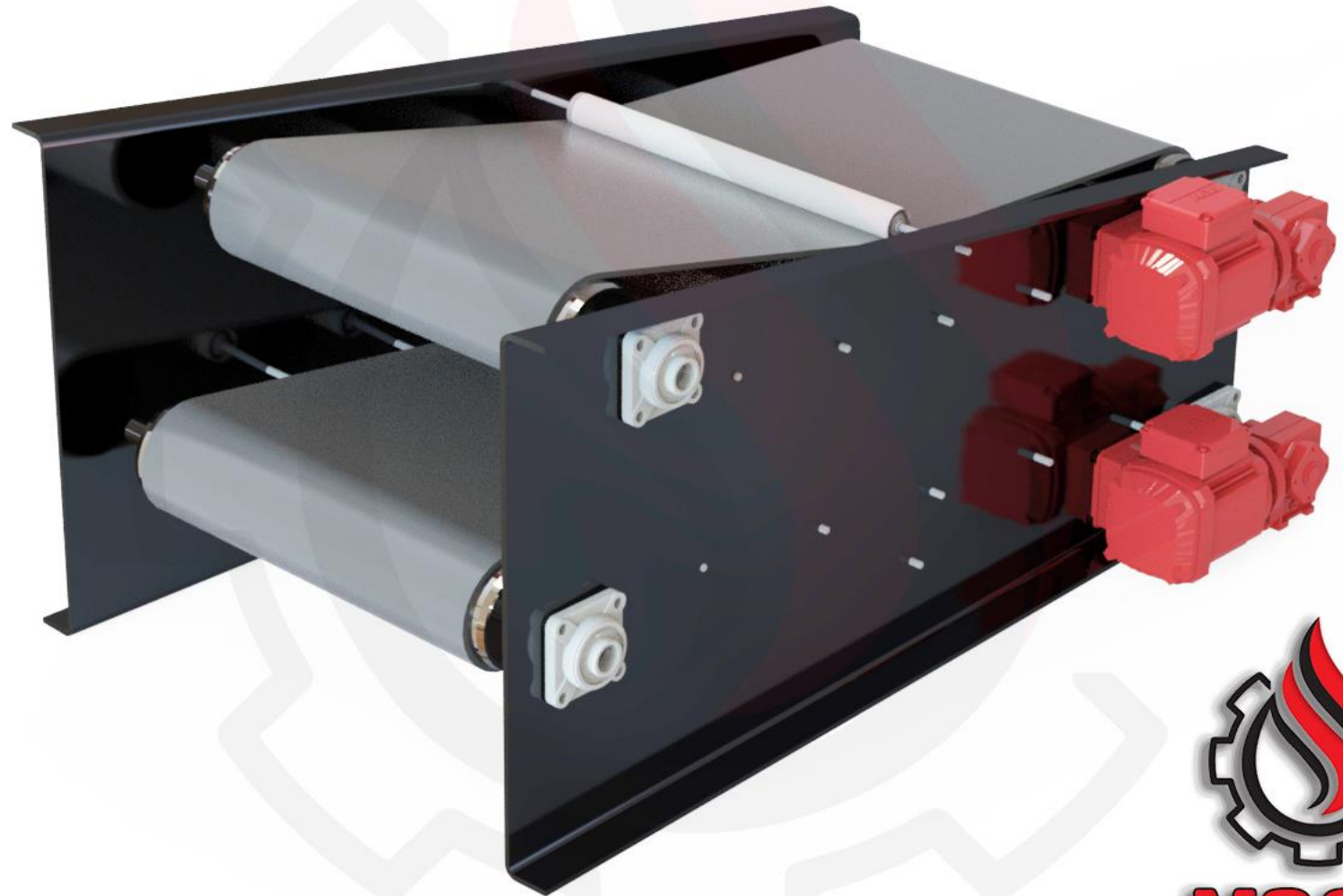
نوار نقاله واسط

- رعایت زمانبندی عملکرد مکانیزم
- تنظیم شکل و رفع چروکیدگی
- تنظیم جهت قرارگیری کیسه‌ها



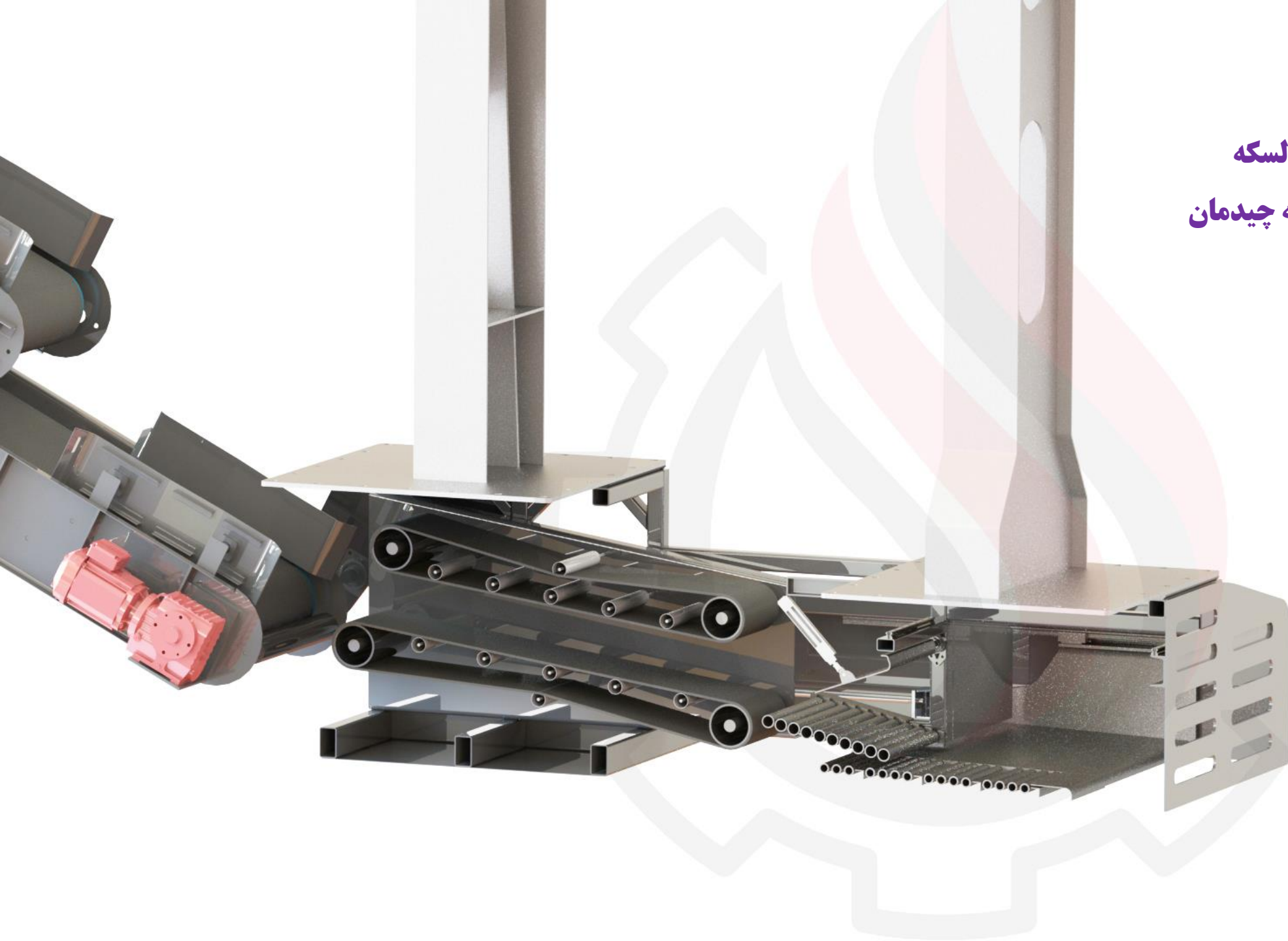
نوار نقاله واسط

- ❑ رعایت زمانبندی عملکرد مکانیزم
- ❑ تنظیم شکل و رفع چروکیدگی
- ❑ تنظیم جهت قرارگیری کیسه‌ها



ستون‌ها

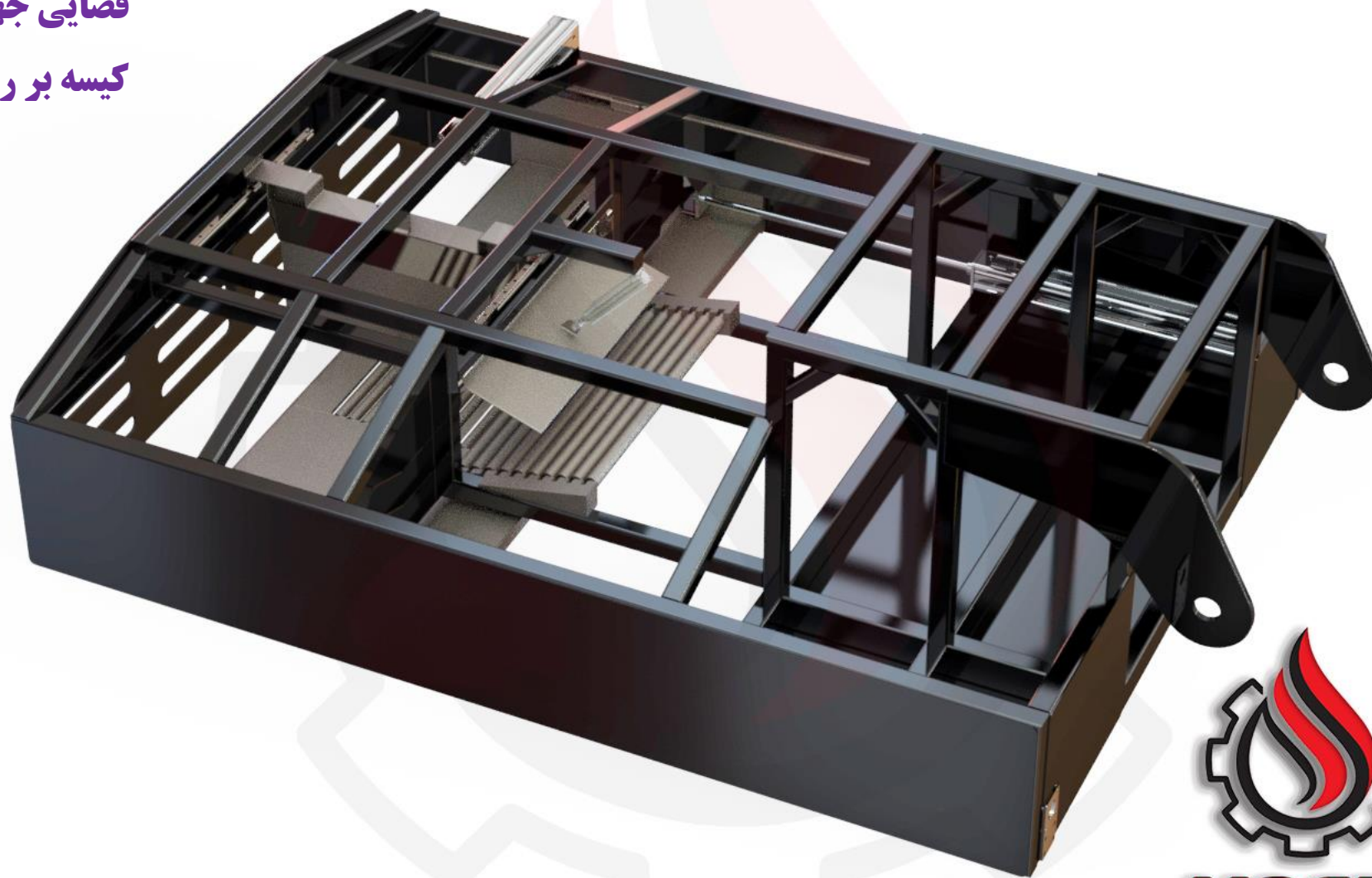
- ❑ ارتباط محفظه چیدمان با کالسکه
- ❑ تامین حرکت عمودی محفظه چیدمان



MSAP

محفظه چیدمان

فضایی جهت چیدمان کیسه‌ها و تخلیه همزمان ۵
کیسه بر روی کفی تریلی



محفظه چیدمان

قابلیت طراحی و ساخت سفارشی براساس:

- تعداد کیسه‌ها
- ابعاد کیسه‌ها
- و فضای مجاز در راستای پهنای تریلی



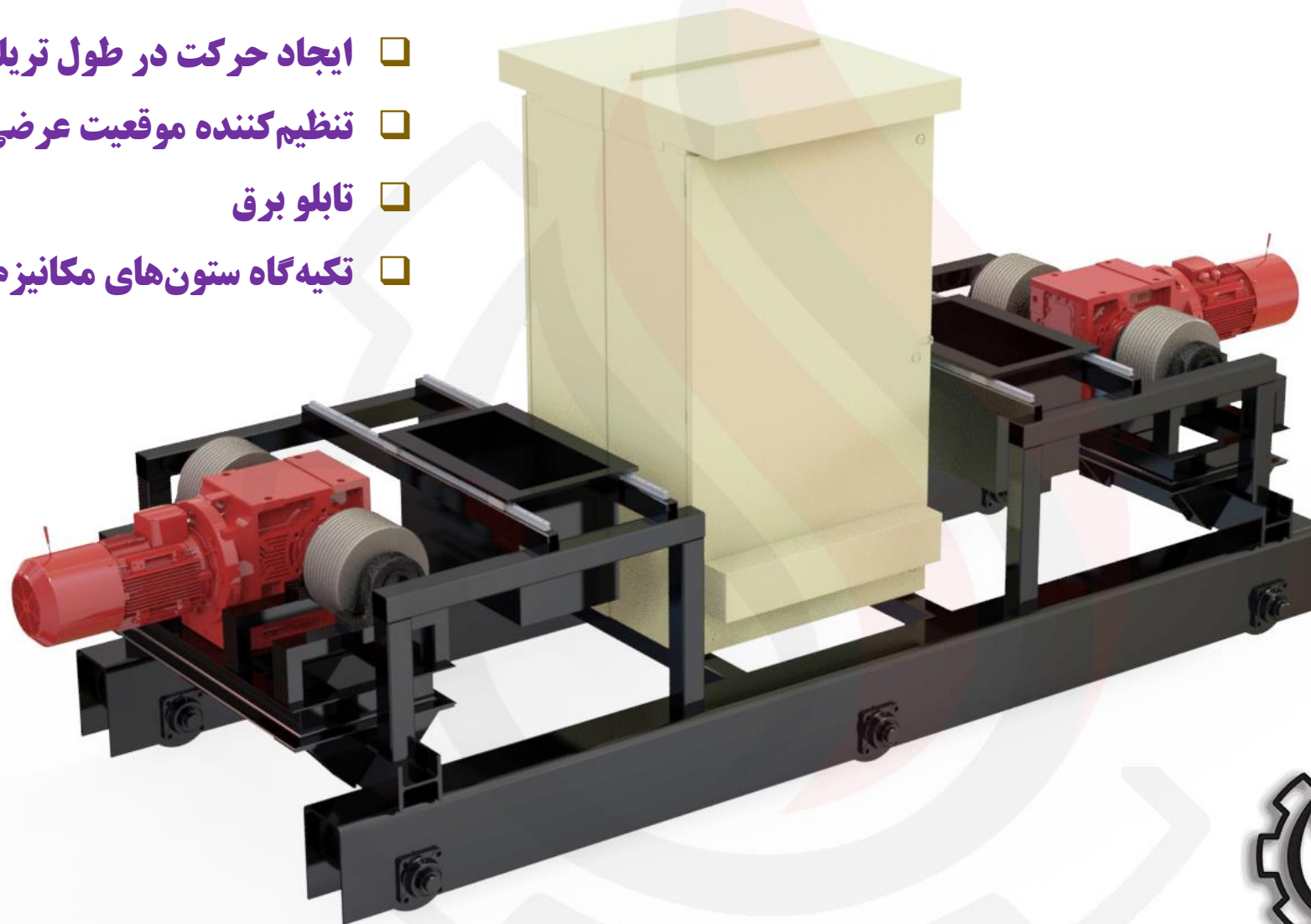
کالسکه

- ایجاد حرکت در طول تریلی
- تنظیم کننده موقعیت عرضی محفظه چیدمان نسبت به تریلی
- تابلو برق
- تکیه گاه ستون های مکانیزم



کالسکه

- ایجاد حرکت در طول تریلی
- تنظیم کننده موقعیت عرضی محفظه چیدمان نسبت به تریلی
- تابلو برق
- تکیه گاه ستون های مکانیزم



تجهيزات، عملگرهای پنوماتیک و برقی

ردیف	تجهیز	برند
۱	الکتروموتور و گیربکس	SEW، ایلماز، زیمنس
۲	ریل و واگن	BAHER و TBI، HIWIN
۳	بیرینگها	NTN و KOYO، NACHI، SKF
۴	تجهيزات پنوماتیک	فستو (FESTO)، ایرتک (AIRTAK) و پارس
۵	اینورتر	SIMENS، ABB، DANFUSS و IMASTER
۶	اتوماسیون و رابط کاربر	SIMENS و دلتا

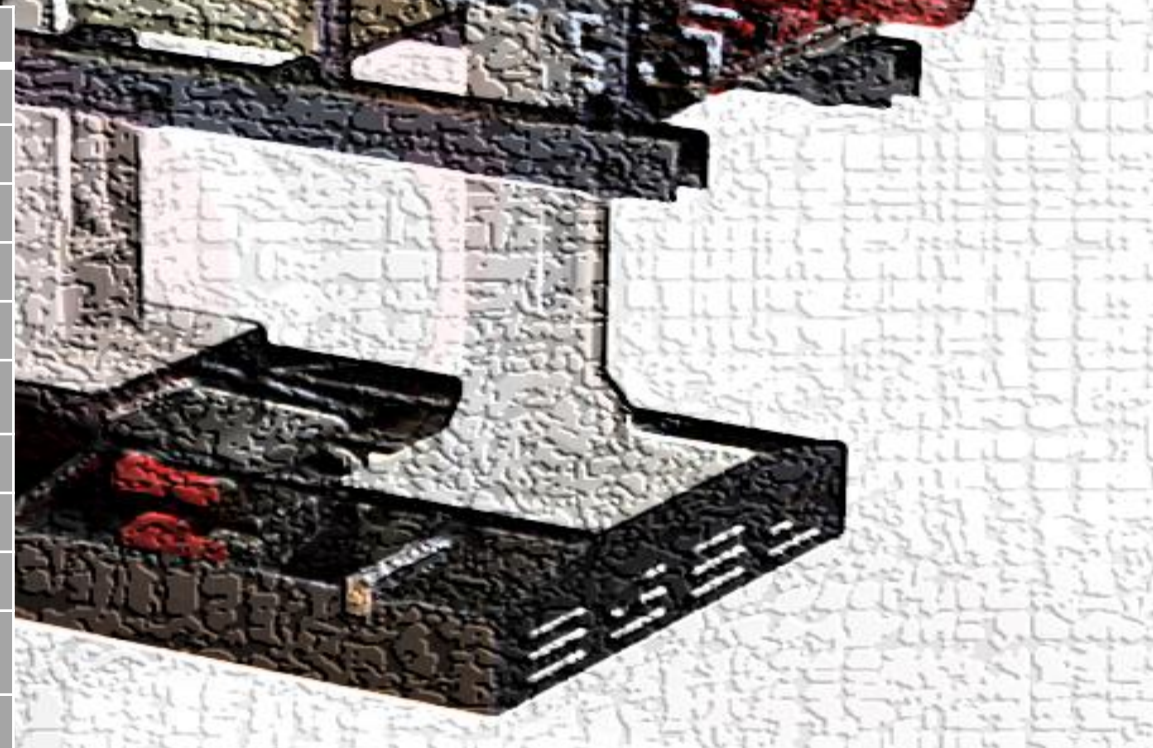


MSAP

جدول مشخصات



مقدار	مشخصه	ردیف
2500×3500 mm	ابعاد ماشین بارگیری	۱
Up to 50 kg	جرم کیسه	۲
25 bag/min	حداکثر سرعت	۳
15-20 bag/min	سرعت عملیاتی	۴
3500 mm	ارتفاع ماشین بارگیری	۵
12 m	کورس حرکتی بارگیر در طول تریلی	۶
Up to 5	ظرفیت بارگیری در هر ردیف	۷
1000×600 mm	حداکثر ابعاد کیسه	۸
برقی و پنوماتیک	عملگرها	۹
سه فاز ۲۵ آمپر و تک فاز ۱۵ آمپر	منبع توان	۱۰
7 bar	فشار هوای فشرده	۱۱



طراحی و ساخت سفارشی

با توجه به وجود دانش فنی ساخت ماشین مذکور که به طور کامل در اختیار این شرکت می‌باشد، اعمال هرگونه تغییر و سفارشی سازی جهت کاهش یا افزایش عملکرد یا هزینه امکان پذیر است. از جمله تغییرات ممکن که به سفارش خریدار می‌تواند صورت گیرد می‌توان به موارد زیر اشاره نمود:

- کاهش یا افزایش ابعاد و جرم کیسه‌ها
- تغییر در نوع چیدمان کیسه‌ها
- تغییر در سطح اتوماسیون ماشین با تغییر در برنامه کنترل
- تغییر در کانوایرهای انتقال
- تغییر در عملگرهای ماشین با توجه به محدودیت‌های موجود در سالن بارگیری



MSAP